

# فراخوان مسابقه معماری طراحی سردر صبا فولاد خلیج فارس

## هدف پروژه

دست‌یابی به بهترین و مناسب‌ترین طرح سردر ورودی کارخانه صبا فولاد خلیج فارس

## درباره صبا فولاد خلیج فارس

مجتمع «صبا فولاد خلیج فارس» در زمینی به وسعت بیش از ۴۰۰ هکتار در منطقه ویژه اقتصادی صنایع معدنی و فلزی خلیج فارس در ۲۰ کیلومتر بزرگراه شهید رجایی بندرعباس واقع شده است.

این مجتمع با پیش‌بینی تولید سالانه ۱/۵ میلیون تن بریکت گرم HBI در مرحله ۱ فاز یک و تولید ۱/۵ میلیون تن شمش فولاد بیلت به ابعاد ۱۲۰×۱۲۰ تا ۱۸۰×۱۸۰ میلی‌متر به طول ۶ تا ۱۲ متر در مرحله دوم از فاز یک همچنین با احتساب توسعه‌های آتی آن طی فازهای ۲ و ۳ به ظرفیت نهایی حدود ۴/۵ میلیون تن انواع محصول فولادی از قبیل ورق گرم تیرهای عریض در سال به عنوان یکی از بزرگ‌ترین طرح‌های فولادی کشور مطرح است.

از مهم‌ترین مشخصه‌های تاسیس شرکت «صبا فولاد خلیج فارس» موارد زیر است:

- ایجاد زنجیره کامل فولاد
- بلندترین کوره احیاء مستقیم به روش میدکس در ایران
- نزدیکی به بنادر مهم تجاری شهید باهنر و شهید رجایی
- نزدیکی به دریا جهت استفاده از ظرفیت آب شیرین جهت تامین آب موردنیاز
- مجاورت با ریل راه آهن
- اولین تولیدکننده بریکت گرم در ایران
- به واسطه احداث شرکت صبا فولاد، ایران نهمین تولیدکننده بریکت گرم در جهان است.

## برنامه فیزیکی

عنوان فضای اصلی	زیرفضا	زیربنای فضای اصلی (مترمربع)	توضیحات
ورودی			بستگی به ایده طراحی دارد
ساختمان مجموعه نگهبانی	اتاق کنترل ترافیک	۲۰	
	اتاق حراست	۱۵	
	اتاق بانک	۲۰	
	آبدارخانه	۱۵	
	سرویس بهداشتی	۱۰	
	کارت و ساعت پرسنل	۲۰	
	لابی انتظار	۳۰	
	اتاق امانت و...	۲۰	
		۱۵۰ مترمربع	

## نکات مورد توجه طراح

- علاقه‌مندان برای شرکت در این مسابقه می‌توانند آثار خود را در قالب طراحی سردر به طول تقریبی ۲۳ متر ارائه کنند.
- تفکیک مسیر سواره، پیاده و دسترسی به پارکینگ
- پیش‌بینی فضاهای لازم برای مجموعه نگهبانی (اتاق کنترل ترافیک، بانک، آبدارخانه و سرویس بهداشتی)، گیت کارت، ساعت پرسنل، لابی انتظار، اتاق امانات و... (متراژ حدود ۱۵۰ مترمربع)
- توجه به اتصال جاده اختصاصی و مجموعه ورودی
- توجه به اهمیت تجهیزات ترافیکی بزرگ با در نظر گرفتن طرح‌های توسعه آتی
- توجه به فرهنگ و معماری بومی بندرعباس، ضمن رعایت استانداردهای معماری روز دنیا از نکات مورد توجه در این مسابقه محسوب می‌شود.
- توجه به مقوله بهینه‌سازی انرژی با استفاده از تکنولوژی‌های جدید و راهکارهای سنتی
- با توجه به عملکرد، نمادین بودن بنا از اهمیت ویژه برخوردار است.

## معرفی سایت پروژه و محیط آن

سایت مورد نظر برای ورودی سردر مجتمع در غرب شهر بندرعباس در بزرگراه شهید رجایی و منطقه ویژه اقتصادی خلیج فارس قرار دارد.



▲ موقعیت بندرعباس در نقشه ایران



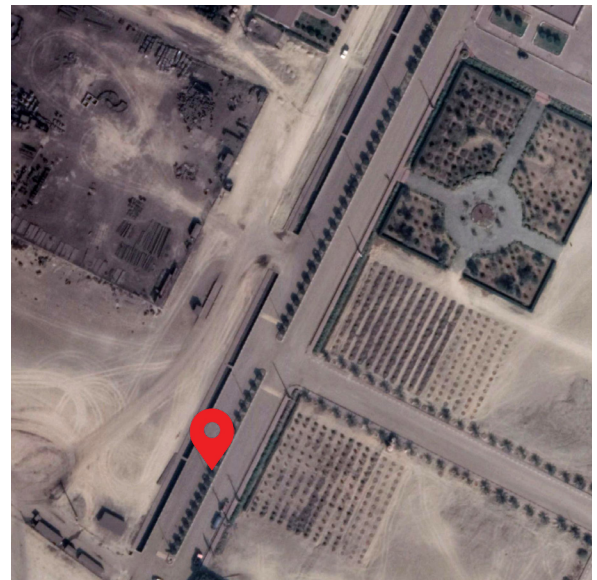
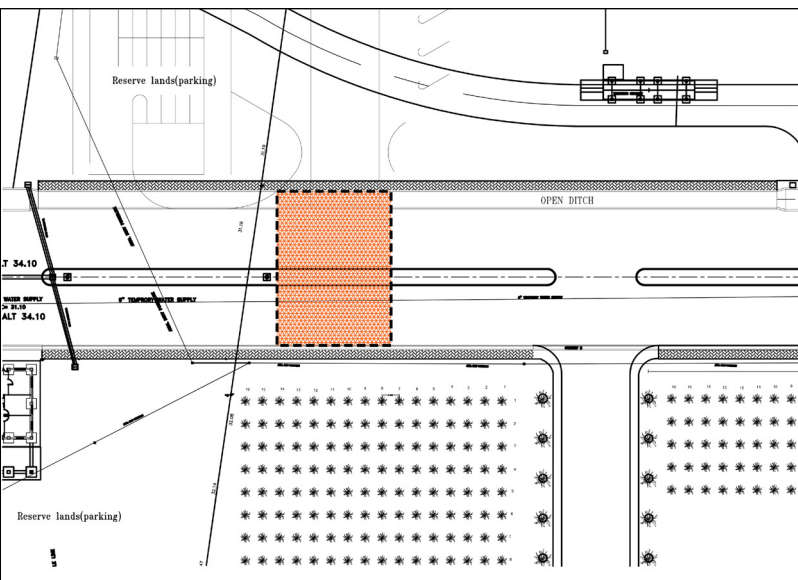
▲ موقعیت سایت در تصویر هوایی بزرگراه شهید رجایی



▲ موقعیت سایت

## بررسی محیط اطراف

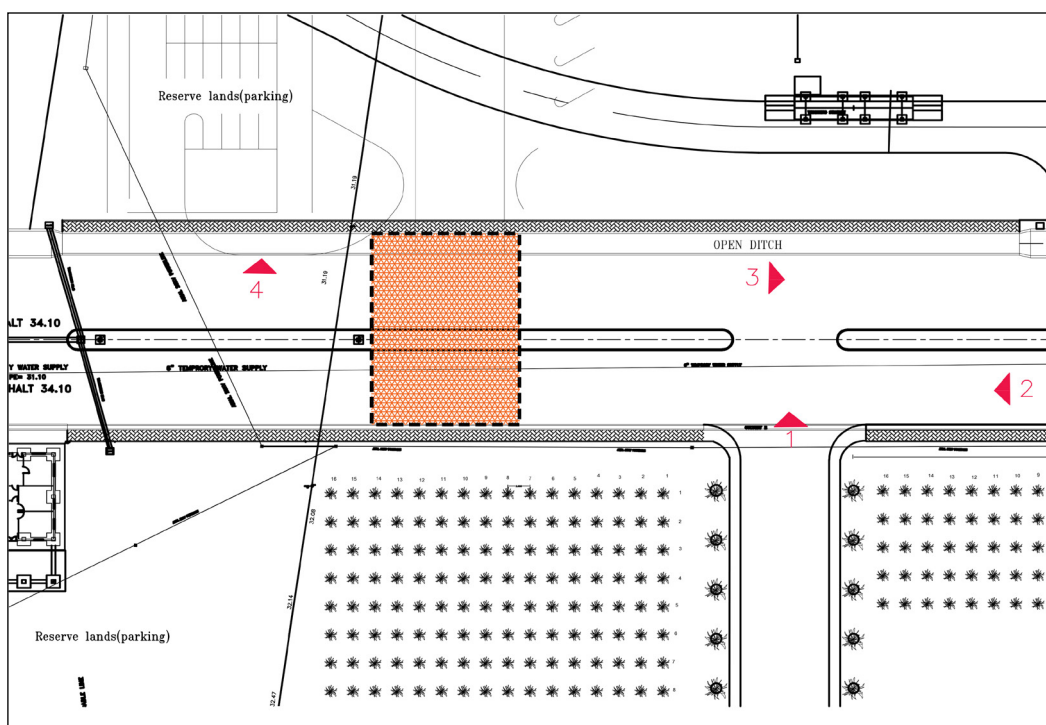
همانطور که در نقشه قابل مشاهده است عمده کاربری‌های این ناحیه در جنوب سایت شامل پالایشگاه نفت، آلومینیوم المهدی، کارخانه فولاد هرمزگان و فولاد کاوه جنوب است. در غرب سایت هم مجموعه پوران اندیشگان قرار دارد.





نمای ورودی فعلی مجتمع

دید چهارگانه ورودی



## مقررات مسابقه

- ۱ هر شرکت کننده می تواند فقط ۱ طرح ارسال کند.
- ۲ درباره افرادی که به صورت گروهی در مسابقه شرکت کنند، برگزارکننده فقط فرد سرگروه را جهت انجام مراحل مسابقه به رسمیت می شناسد.
- ۳ ضروری است بر روی شیت ها هیچ گونه اطلاعاتی همچون «نام، مشخصات، لوگو و...» نوشته نشود، درغیراین صورت آن طرح از شرکت در مسابقه حذف خواهد شد.
- ۴ در برگزارکننده در قبال تاخیر و یا خسارات وارده به مدارک قبل از تحویل آن به دبیرخانه، مسئولیتی را برعهده نمی گیرد.
- ۵ به طرح هایی که پس از مهلت مقرر به دبیرخانه مسابقه ارسال شود به هیچ وجه ترتیب اثر داده نمی شود.
- ۶ برگزارکننده مجاز است آثار منتخب را با ذکر نام طراح یا طراحان در قالب کتاب، مجله و بولتن منتشر کند یا در قالب نمایشگاه در داخل و خارج از کشور به نمایش بگذارد.
- ۷ حقوق مادی و معنوی طرح های برگزیده متعلق به شرکت صبا فولاد خلیج فارس است و اختیار چاپ و انتشار طرح ها در اختیار برگزارکننده مسابقه است.
- ۸ تمامی مدارک باید مطابق با نیازهای مسابقه و درمدت زمان مقرر به دست هیئت برگزارکننده برسد در غیر این صورت از فهرست شرکت کنندگان حذف خواهد شد.
- طرح های ارسالی برگشت داده نمی شود.
- ۱۰ برگزارکننده مجاز به انتخاب هر یک از طرح های ارسالی برای اجرا است و تعهدی برای انعقاد پیمان فاز یک و دو طرح با ارسال کننده طرح انتخابی نخواهد داشت.
- ۱۱ اسناد مسابقه توسط دبیرخانه مسابقه پربنت گرفته می شود.
- ۱۲ ارسال طرح توسط شرکت کنندگان به منزله اعلام مالکیت اثر است و در صورت اثبات عدم صحت این موضوع شرکت کننده موردنظر از مراحل مسابقه حذف خواهد شد.
- ۱۳ تصمیم گیری درمورد مسائل پیش بینی نشده برعهده برگزارکننده است.

## هیات داوران و گروه اجرایی

- هیات داوران دکتر فاطمه موسوی، مهندس محمد ناجیان، مهندس بهمن رهبین
- دبیر اجرایی دکتر هوبه تحویلداری
- برگزارکننده مسابقه شرکت صبا فولاد خلیج فارس

## جوایز

- رتبه اول ۵۰۰ میلیون ریال جایزه نقدی به همراه لوح تقدیر
- رتبه دوم ۳۰۰ میلیون ریال جایزه نقدی به همراه لوح تقدیر
- رتبه سوم ۲۰۰ میلیون ریال جایزه نقدی به همراه لوح تقدیر

## مدارک موردنیاز جهت ارسال

- اطلاعات و مشخصات طراح یا طراحان در قالب فایل word (شامل نام و نام خانوادگی، تاریخ تولد، کدملی، شهر، نشانی، تلفن/ موبایل، ایمیل)
  - شرح ایده طرح و سازه در یک صفحه A4 در قالب فایل word یا PDF
  - شرح توجیه اقلیمی، اقتصادی، اجرایی و تاسیسات در یک صفحه A4 در قالب فایل word یا PDF
  - پلان به مقیاس ۱:۲۰۰
  - نماها به مقیاس ۱:۲۰۰
  - برش طولی و عرضی به مقیاس ۱:۲۰۰
  - تصاویر سه بعدی روز و شب
  - ارائه مدارک طرح حداکثر دو شیت در قطع ۷۰×۱۰۰ سانتی متر
  - ارائه ماکت طرح اختیاری است.
- انتظار می رود طراحان علاوه بر در نظرگرفتن موارد ذکر شده در بخش اهداف مسابقه، نسبت به طراحی سردر ورودی به عنوان یک طرح شاخص در استان و کشور اهتمام ورزند.

## گاه‌شمار و راه‌های ارسال آثار

### گاه‌شمار

- آخرین مهلت ارسال آثار: ۱۸ خرداد ۱۴۰۰
- داوری طرح‌ها: ۲۰ خرداد ۱۴۰۰
- اعلام نتایج: ۲۵ خرداد ۱۴۰۰

### راه‌های ارسال آثار

- ایمیل [SabaSteel1400@Gmail.com](mailto:SabaSteel1400@Gmail.com)

### تحويل حضوری

- بندرعباس، بلوار امام خمینی، روبروی بانک ملی شعبه گلشهر، ساختمان ۱۵ خرداد، طبقه دوم، دفتر مهندسی کارو
- موبایل: ۰۹۱۷۶۵۲۴۹۴۵ (نوید شاهین‌زاده)

## دبیرخانه

- نشانی بندرعباس، کیلومتر ۱۳ بزرگراه شهید رجایی، منطقه ویژه اقتصادی خلیج فارس، شرکت صبا فولاد خلیج فارس، دفتر بیمه مجتمع
- وبسایت [SabaSteel.co](http://SabaSteel.co)
- کانال تلگرام [t.me/SabaSteel1400](https://t.me/SabaSteel1400)